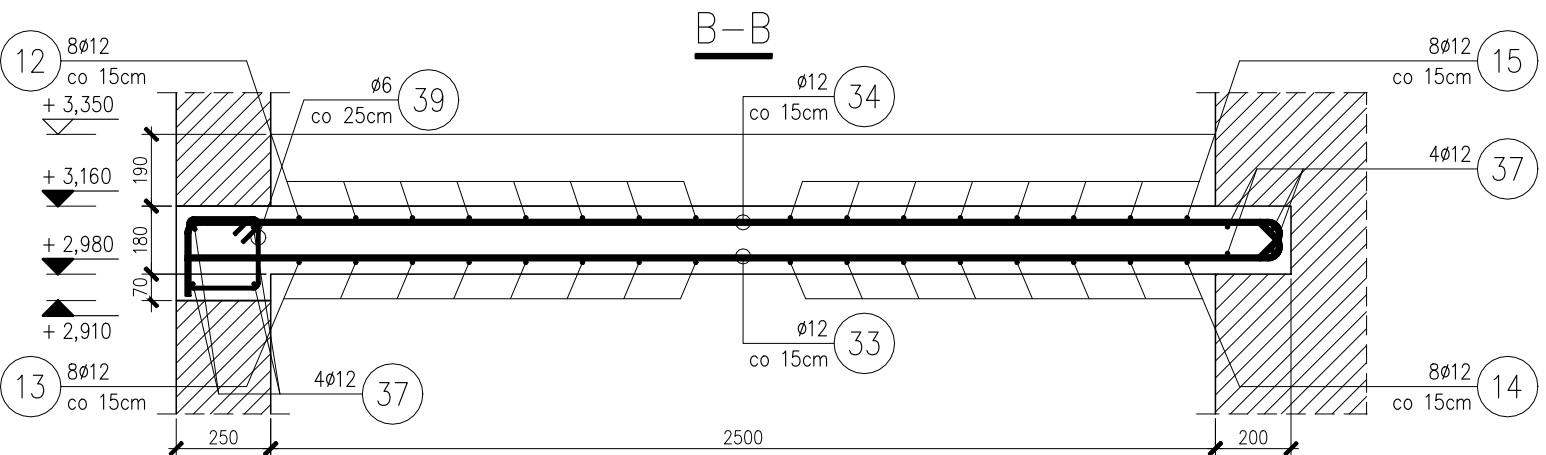
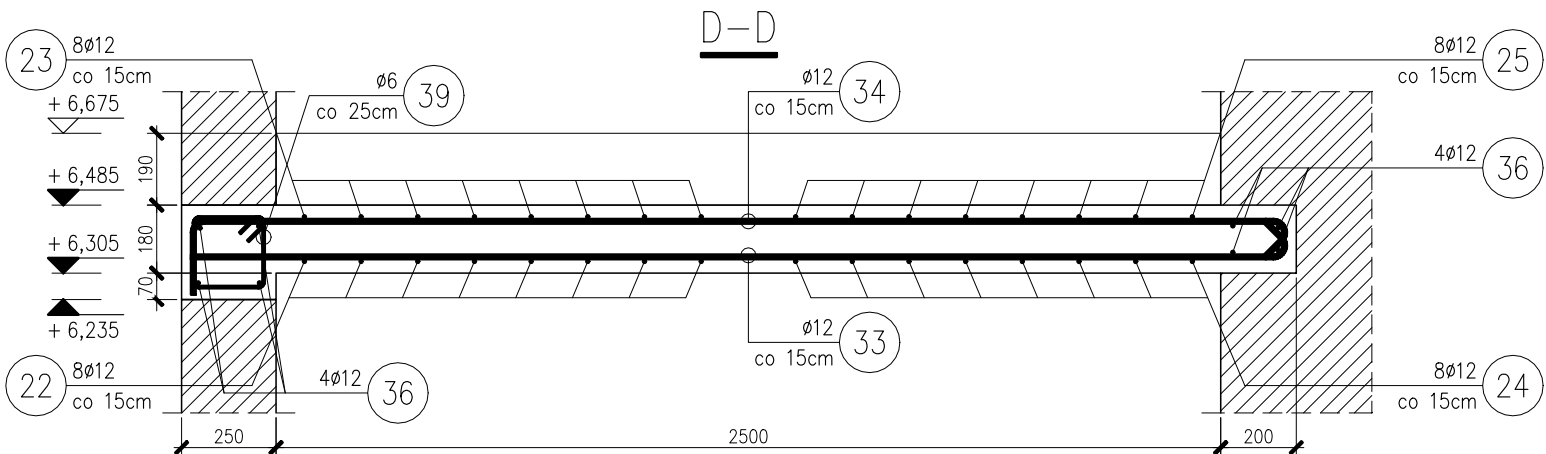
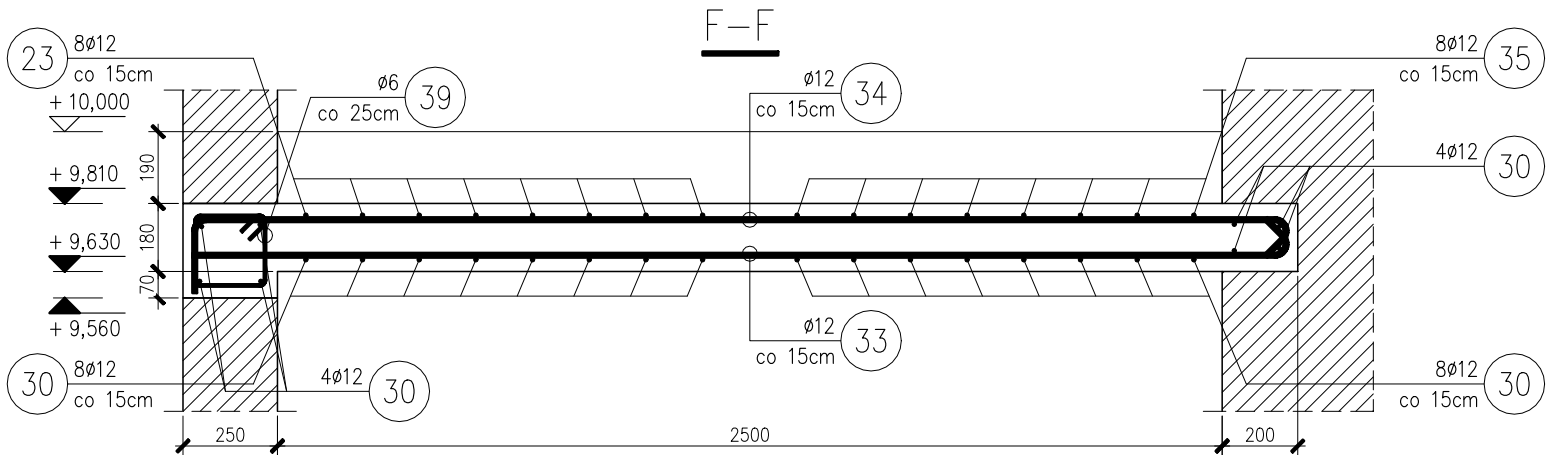


Schody Sch.B.01  
skala 1:20; szt.1



Sch.B.01  
34 31ø12-L=3180

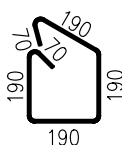
Sch.B.01  
33 31ø12-L=3000

Sch.B.01  
37 8ø12-L=1780

Sch.B.01  
36 8ø12-L=2030

Sch.B.01  
30 8ø12-L=2220

Sch.B.01  
39 32ø6-L=870



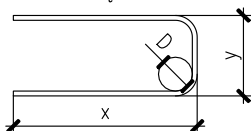
ZESTAWIENIE STALI

Nr pręta	ø	Stal	Długość pręta	Liczba			Długość łączna			
				prętów na 1 poz.	pozycji	prętów łącznie	B500SP			
							ø6	ø8	ø12	ø16
[ - ]	[ mm ]	[ - ]	[ m ]	[ szt ]			[ m ]			
Sch.B.01										
1	8	B500SP	1,21	8	1	8		9,68		
2	8	B500SP	2,49	8	1	8		19,92		
3	12	B500SP	1,01	12	1	12			12,12	
4	12	B500SP	2,20	12	1	12			26,40	
5	16	B500SP	4,79	12	1	12				57,48
6	16	B500SP	2,29	12	1	12				27,48
7	12	B500SP	2,92	12	1	12			35,04	
8	8	B500SP	0,90	28	1	28		25,20		
9	12	B500SP	4,18	8	1	8			33,44	
10	12	B500SP	2,06	8	1	8			16,48	
11	12	B500SP	2,65	8	1	8			21,20	
12	12	B500SP	2,25	8	1	8			18,00	
13	12	B500SP	1,73	8	1	8			13,84	
14	12	B500SP	2,73	9	1	9			24,57	
15	12	B500SP	2,37	9	1	9			21,33	
16	12	B500SP	4,44	9	1	9			39,96	
17	12	B500SP	2,41	9	1	9			21,69	
18	12	B500SP	3,20	9	1	9			28,80	
19	12	B500SP	5,03	16	1	16			80,48	
20	12	B500SP	2,70	16	1	16			43,20	
21	12	B500SP	1,56	16	1	16			24,96	
22	12	B500SP	2,79	16	1	16			44,64	
23	12	B500SP	3,34	16	1	16			53,44	
24	12	B500SP	3,08	8	1	8			24,64	
25	12	B500SP	2,62	8	1	8			20,96	
26	12	B500SP	4,44	8	1	8			35,52	
27	12	B500SP	2,16	8	1	8			17,28	
28	12	B500SP	2,73	8	1	8			21,84	
29	12	B500SP	2,79	8	1	8			22,32	
30	12	B500SP	2,22	8	1	8			17,76	
31	12	B500SP	2,95	33	1	33			97,35	
32	12	B500SP	3,31	33	1	33			109,23	
33	12	B500SP	3,00	31	1	31			93,00	
34	12	B500SP	3,18	31	1	31			98,58	
35	8	B500SP	0,97	51	1	51		49,47		
36	12	B500SP	2,03	8	1	8			16,24	
37	12	B500SP	1,78	8	1	8			14,24	
38	12	B500SP	1,72	8	1	8			13,76	
39	6	B500SP	0,87	76	1	76	66,12			
40	12	B500SP	1,83	8	1	8			14,64	
41	12	B500SP	1,77	8	1	8			14,16	
42	16	B500SP	3,29	24	1	24				78,96
43	12	B500SP	3,31	24	1	24			79,44	
44	8	B500SP	1,27	51	1	51		64,77		
45	8	B500SP	1,15	194	1	194		223,10		
46	12	B500SP	1,88	8	1	8			15,04	
Razem długość prętów						[ mb ]	66,12	392,14	1285,59	163,92
Masa jednostkowa						[ kg/mb ]	0,222	0,395	0,888	1,578
Masa prętów dla danej średnicy						[ kg ]	14,7	154,9	1141,6	258,7
Masa łącznie						[ kg ]	1569,9			

UWAGA : Sumaryczna długość prętów jest długością rzeczywistą w osi pręta metodą B wg PN-EN ISO 3766:2006.

BETON C25/30  
STAL A-IIIIN B500SP  
OTULINA 25 mm  
KŁEKSPOZYCJI XC1

ZASADA WYMIAROWANIA  
ZBROJENIA GIĘTEGO:



MIN. ŚREDNICE GIĘCIA  
PRĘTÓW:

D=4ø dla ø≤16 mm  
D=7ø dla ø>16 mm

UWAGI:

- Wymiary podano w [mm].
- Rzędne podano w [m] względem poziomu ±0,00.
- Wszystkie wymiary należy sprawdzić na budowie.
- Nie rozmiarzać wymiarów z rysunku za pomocą linijki.

ioam.  
architektura

ul. Piotrkowska 68/6U, 90-105 Łódź

PROJEKT:  
PRZEBUDOWA, ROZBUDOWA, NADBUDOWA I CZĘŚCIOWA  
ZMIANA SPOSOBU UŻYTKOWANIA ISTNIEJĄCYCH BUDYNKÓW  
MIESZKALNYCH WRAZ Z ZAGOSPODAROWANIEM TERENU  
NIEZBĘDNĄ INFRASTRUKTURĄ TECHNICZNĄ  
NA NIERUCHOMOŚCI PRZY UL. WŁÓKIENNICZEJ 1 W ŁÓDZI

LOKALIZACJA:  
UL. WŁÓKIENNICZA 1, 90-260 ŁÓDŹ  
DZIAŁKA NR EW.438/17, FRAGMENTY 438/16 I 438/18  
ORAZ DROGOWEJ 479/3 OBRĘB S-1

INWESTOR:  
MIASTO ŁÓDŹ  
ZARZĄD INWESTYCJI MIEJSKICH  
UL. PIOTRKOWSKA 175, 90-447 ŁÓDŹ

PROJEKTANT:  
MGR INŻ. ANDRZEJ RÓG  
NR UPR. LOD/1281/PWOK/10

SPRAWDZAJĄCY:  
MGR INŻ. FILIP ROSIAK  
NR UPR. LOD/1617/PWOK/11

WSPÓŁPRACA:

PROJEKT WYKONAWCZY KONSTRUKCJI

DATA: 15.11.2023 FAZA: PROJEKT WYKONAWCZY

BRANŻA: KONSTRUKCJA FORMAT 500x297

TYTUŁ RYSUNKU:  
BUDYNEK "B" - SCHODY Sch.B.01  
PRZEKROJE B-B, D-D, F-F

SKALA: 1:20 NR RYS.: 057-K-K-55